

14 - 25  
MAI 2024

77<sup>e</sup>  
FESTIVAL  
INTERNATIONAL  
DU FILM  
DE CANNES



RETROUVEZ ICI  
TOUTE LA PROGRAMMATION!



**QUINZAINE  
DES CINÉASTES**  
Sélection des réalisateurs et réalisatrices de films  
CANNES 2024

RETROUVEZ  
LES HORAIRES  
DES SÉANCES

**63<sup>e</sup> SEMAINE  
DE LA CRITIQUE  
CANNES 2024**

15 - 23 MAI 2024  
Retrouvez la programmation  
de la 63<sup>e</sup> Semaine de la Critique  
sur [www.semainedelacritique.com](http://www.semainedelacritique.com)  
#SDLC2024

LE CINEMA QUI NOUS PARLE AUTREMENT

**VISIONS  
SOCIALES**

18 > 25 mai 2024

activités sociales  
Comité d'Organisation de l'Énergie  
C.C.O.E.

**acid CANNES  
2024**

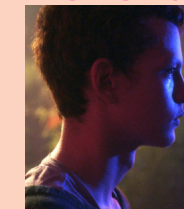
LA PROGRAMMATION DES CINÉASTES  
the filmmakers' programme

Réservez vos places  
sur la billetterie  
en ligne du  
Festival de Cannes  
[www.lacid.org](http://www.lacid.org)

## CANNES ÉCRANS JUNIORS



### EL OTRO HIJO



**DE JUAN SEBASTIÁN QUEBRADA**  
Colombie, Argentine, France - 1h29 - vostf  
Après la mort soudaine de son frère, un adolescent tombe amoureux de l'ex-petite amie de ce dernier et trouve dans cet amour la force de continuer à vivre.

### L'ENFANT QUI MESURAIT LE MONDE

**DE TAKIS CANDILIS**

France, Grèce, Belgique - 1h44 - vf

La vie d'Alexandre Varda bascule lorsqu'il découvre qu'il est le grand-père d'un petit garçon de 9 ans, atteint d'un syndrome autistique.



### EXCURSION

**DE UNA GUNJAK**

Bosnie-Herzégovine, Croatie, Norvège, Serbie - 1h33 - vostf

À Sarajevo, Iman, une adolescente en quête de reconnaissance affirme lors d'un « action ou vérité » entre collégiens, qu'elle a fait l'amour pour la première fois. Prisonnière de son propre mensonge, elle invente une grossesse et devient le centre d'une controverse qui échappe à tout contrôle.

### GIRLS WILL BE GIRLS

**DE SHUCHI TALATI**

Inde, France - 1h58 - vostf

Dans un pensionnat d'élite situé dans une petite ville des collines de l'Himalaya, dans le nord de l'Inde, une jeune fille de 16 ans, dont le passage à l'âge adulte est compromis par sa mère, qui n'a jamais eu l'occasion de profiter de sa propre jeunesse.



### LE MOINE ET LE FUSIL

**DE PAWO CHOYNING DORJI**

Bhoutan - 1h47 - vostf

2006. Le Bhoutan s'ouvre à la modernisation et découvre la démocratie. Pour apprendre à son peuple à voter, le gouvernement organise des « élections blanches ». Dans une province reculée, un moine décide d'organiser une mystérieuse cérémonie le jour du vote et charge l'un de ses disciples de trouver un fusil...

### SWEET AS

**DE JUB CLERC**

Australie - 1h27 - vostf

Une jeune aborigène s'enfuit de chez elle. Son oncle l'inscrit à une sortie d'une semaine au cœur du bush prévue pour des jeunes à problème. Ce sera l'occasion de découvrir la solidarité, l'amitié et la photographie.



### VALENTINA O LA SERENIDAD

**DE ANGELES CRUZ**

Mexique - 1h26 - vostf

Valentina perd son père dans un accident. Elle devient une enfant solitaire. Avec l'aide de son ami Pedro et de son imagination, elle va tenter de surmonter son chagrin.

### YOUNG HEARTS

**DE ANTHONY SCHATTEMAN**

Belgique, Pays-Bas - 1h37 - vostf

Elias a 14 ans. Lorsque Alexander emménage en face de chez lui, Elias réalise qu'il est en train de tomber amoureux pour la première fois. Il devra faire face au chaos intérieur provoqué par ses sentiments naissants afin de vivre pleinement son histoire avec Alexander et de la révéler à tous.

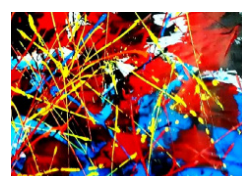


## CANNES CINÉPHILES - LES SÉANCES SPÉCIALES ET ÉVÉNEMENTS

### EXPOSITION C'PICAUD - NICO BISO

Du 15 au 25 mai 2024

VERNISSAGE - Jeudi 16 mai à 18h30 à C'Picau



La passion vive pour la couleur dans toutes ses modulations, offre différentes représentations de la créativité des symphonies, définies par le récit à travers des déviations picturales imprévisibles. La clé de

l'art de NICO BISO réside dans les gestes imprévisibles faits d'émotions et d'intuitions qui parcourent la toile, devenant ainsi la seule source de dialogue esthétique.

### TALENTS EN COURT - COMEDY CLUB

Vendredi 17 mai à 9h00 au Théâtre Alexandre III



L'association Les Amis du Comedy Club, présidée par Jamel Debbouze, forme et connecte les talents émergents aux professionnels du cinéma et de l'audiovisuel en proposant les rencontres Talents en Court au

Comedy Club chaque mois à Paris depuis 12 ans. Elle a permis de donner naissance à des cinéastes tels que Maïmouna Doucouré, Nora El Hourch, Enricka Moutou, Achraf Ajraoui, Chabname Zariab. Depuis 9 ans, Aurélie Cardin, sa directrice, présente une carte blanche de quatre courts métrages réalisés dans l'année par ces talents en présence des équipes des films au Festival de Cannes en partenariat avec Cannes Cinéma.

En 2024, voici les films présentés :

- **La sirène se marie** de Achraf Ajraoui
- **Aïcha** de Coralie Lavergne
- **Charbon** de David Arslanian
- **Langue maternelle** de Mariam Ndiaye

### CARTE BLANCHE À CINÉMA DES ANTIPODES

Samedi 18 mai à 9h00 au Théâtre Alexandre III

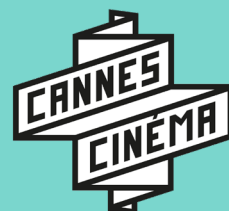
SERIOUSLY RED de Grace Otto

Australie - 2024 - 1h38 - vostf



Red est une femme rousse, vive et drôle mais avec une faible estime d'elle-même. Après plusieurs années d'une carrière dans l'immobilier, Red est à un tournant de sa vie. Elle souhaite se reconverter comme sosie et imitatrice de la star de country, Dolly Parton....

DU CINEMA POUR TOUS,  
TOUTE L'ANNEE



[WWW.CANNES-CINEMA.COM](http://WWW.CANNES-CINEMA.COM)

FESTIVAL  
**CANNES**  
CINÉPHILES

#30 2024

14 - 25 MAI

ALEXANDRE III

LA LICORNE

LE STUDIO 13

LE RAÏMU

INFOS 04 97 06 45 15  
CANNES - CINEMA.COM

### QUAND LE SON CRÉE L'IMAGE !

Jeudi 16 mai à 9h00 au Théâtre Alexandre III



Projection des 20 courts métrages nominés du concours scolaire international « Quand le Son Crée l'Image ! » avec remise des prix aux lauréats. Les courts métrages en compétition ont été réalisés par les élèves du Réseau des écoles

associées de l'UNESCO (plus 12 000 écoles dans 182 pays dans le monde) à partir d'une création musicale originale du compositeur français Rone pour le concours de la Semaine du Son de l'UNESCO, parrainée par l'auteur-compositeur André Manoukian.

**ALEXANDRE III**  
19, boulevard Alexandre III  
06400 Cannes

**LA LICORNE**  
25, avenue Francis Tonner  
06150 Cannes-la-Bocca

**LE RAIMU**  
Avenue de la Borde  
06150 Cannes-la-Bocca

**STUDIO 13**  
23, avenue du Docteur Picaud  
06400 Cannes

**CANNES CINÉPHILES**  
CONDITIONS D'ACCÈS

L'espace Cannes Cinéphiles est ouvert du mardi 14 au vendredi 24 mai 2024 de 9h à 17h30 dans le Hall Méditerranée du Palais des Festivals

Cannes Cinéma offre au public l'opportunité de découvrir la programmation des sélections cannoises, à travers un réseau de salles municipales et de salles partenaires. Ainsi, la **Sélection officielle** (Compétition, Cannes Première, Hors compétition, Séances Spéciales, Un Certain Regard...), tout comme les sélections parallèles (**Quinzaine des Cinéastes**, **Semaine de la Critique** et **Association du Cinéma Indépendant pour sa Diffusion**) et la programmation de **Visions Sociales** sont diffusées dans les salles **la Licorne**, **Alexandre III**, **le Raimu** et **le Studio 13**. Cannes Cinéma enrichit cette programmation avec une sélection internationale dédiée au jeune public à partir de 13 ans : **Cannes Écrans Juniors**.

**\* UNE BILLETTERIE UNIQUE EN LIGNE \***  
<https://ticketonline.festival-cannes.com>



Une billetterie unique en ligne (accessible à tous les accrédités grâce au QR code ci-contre) permet de réserver des places pour les projections. **Pour accéder à une séance dans une salle Cannes Cinéphiles, un billet sera obligatoire, aucune entrée ne sera possible sans billet ou après le démarrage du film (même pour les détenteurs d'un billet).**

Les spectateurs devront se présenter entre 40 minutes (pas avant) et 10 minutes avant la séance pour les contrôles de sécurité et le scan des billets. Avec un billet, l'accès en salle est garanti tant que la séance n'a pas débuté. Il n'y aura pas de file « dernière minute ». Pas de billet = pas d'accès en salle.

→ **Pour les personnes accréditées**  
L'accès à la billetterie se fait sur votre compte en ligne. La réservation des billets pour une séance Cannes Cinéphiles ouvrira 4 jours avant celle-ci.



→ **Pour les personnes non accréditées**  
Les personnes non accréditées peuvent accéder à la même billetterie en ligne après création d'un compte personnel « grand public » (accès direct par le QR Code ci-contre ou sur <https://ticketonline.festival-cannes.com/newcompte>).

Les places restantes dans les salles Cannes Cinéphiles seront disponibles 24h avant chaque séance.

→ **Pour tous** ←  
\* En cas d'imprévu, vous devrez annuler vos billets sur le site, jusqu'à 1 heure avant la séance (au maximum). Sans annulation, une pénalité sera automatiquement appliquée par le système de billetterie.  
\* Les personnes mineures ne sont pas autorisées dans les salles (même accompagnées) à l'exception des personnes accréditées et des groupes scolaires sur réservation.  
\* Pas de sous-titrage international, ni de double sous-titrage dans les salles Cannes Cinéphiles.  
\* Les sacs volumineux ne sont pas acceptés dans l'enceinte des établissements.

- LÉGENDE :**
- **CO** SÉLECTION OFFICIELLE - FESTIVAL DE CANNES
  - **CO** (Compétition) - **PRE** (Cannes Première)
  - **HC** (Hors Compétition) - **SPE** (Séance Spéciale)
  - **UCR** (Un Certain Regard) - **CC** (Cannes Classics)
  - **MIN** (Séance de minuit)
  - **SP** SÉANCE SPÉCIALE DE CANNES CINÉMA
  - **QZ** QUINZAINE DES CINÉASTES
  - **SDLC** SEMAINE DE LA CRITIQUE
  - **ACID** ASSOCIATION DU CINÉMA INDÉPENDANT POUR SA DIFFUSION
  - **VS** VISIONS SOCIALES
  - **CEJ** CANNES ÉCRANS JUNIORS

**16**  
JEU

<span style="color: pink;">■</span> <b>SP</b>	9.00	QUAND LE SON CRÉE L'IMAGE !	1H45
<span style="color: teal;">■</span> <b>VS</b>	11.30	LA FERME DES BERTRAND	1H29
<span style="color: blue;">■</span> <b>QZ</b>	14.00	PHILIPPINES FACTORY	1H03
<span style="color: grey;">■</span> <b>ACID</b>	16.30	UN PAYS EN FLAMMES	1H10
<span style="color: blue;">■</span> <b>QZ</b>	19.00	MA VIE MA GUEULE	1H37
<span style="color: lightblue;">■</span> <b>SDLC</b>	21.30	SIMÓN DE LA MONTAÑA	1H36

<span style="color: lightblue;">■</span> <b>SDLC</b>	9.00	LES FANTÔMES	1H46
<span style="color: red;">■</span> <b>CC</b>	11.30	TASIO	1H36
<span style="color: red;">■</span> <b>CO</b>	14.00	DIAMANT BRUT	1H43
<span style="color: red;">■</span> <b>UCR</b>	16.30	LIÓSBROT	1H22
<span style="color: red;">■</span> <b>CO</b>	18.45	PIGEN MED NÅLEN	1H55

<span style="color: grey;">■</span> <b>ACID</b>	11.30	CE N'EST QU'UN AU REVOIR	1H06
<span style="color: teal;">■</span> <b>VS</b>	14.00	LA NOUVELLE FEMME	1H39
<span style="color: teal;">■</span> <b>VS</b>	16.30	LE DÉSERTEUR	1H38
<span style="color: lightblue;">■</span> <b>SDLC</b>	19.00	LES FANTÔMES	1H46

<span style="color: grey;">■</span> <b>ACID</b>	11.30	IT DOESN'T MATTER	1H26
<span style="color: lightblue;">■</span> <b>SDLC</b>	14.00	SIMÓN DE LA MONTAÑA	1H36
<span style="color: blue;">■</span> <b>QZ</b>	16.30	MA VIE MA GUEULE	1H37

**17**  
VEN

<span style="color: pink;">■</span> <b>SP</b>	9.00	TALENTS EN COURT - COMEDY CLUB	1H30
<span style="color: teal;">■</span> <b>VS</b>	11.30	RIVERBOOM	1H39
<span style="color: blue;">■</span> <b>QZ</b>	14.00	À SON IMAGE	1H50
<span style="color: grey;">■</span> <b>ACID</b>	16.30	KYUKA - BEFORE SUMMER'S END	1H43
<span style="color: blue;">■</span> <b>QZ</b>	19.00	THE HYPERBOREANS	1H02
<span style="color: lightblue;">■</span> <b>SDLC</b>	21.30	LOCUST	2H08

<span style="color: blue;">■</span> <b>QZ</b>	9.00	À SON IMAGE	1H50
<span style="color: red;">■</span> <b>UCR</b>	11.30	ON BECOMING A GUINEA FOWL	1H35
<span style="color: red;">■</span> <b>MIN</b>	14.00	TWILIGHT OF THE WARRIORS : WALLED IN	2H05
<span style="color: red;">■</span> <b>CO</b>	16.45	BIRD	1H59
<span style="color: red;">■</span> <b>SPE</b>	19.15	AN UNFINISHED FILM	1H46
<span style="color: red;">■</span> <b>UCR</b>	21.45	THE DAMNED	1H28

<span style="color: blue;">■</span> <b>QZ</b>	11.30	MA VIE MA GUEULE	1H37
<span style="color: teal;">■</span> <b>VS</b>	14.00	BORDER LINE	1H17
<span style="color: blue;">■</span> <b>QZ</b>	16.30	À SON IMAGE	1H50
<span style="color: grey;">■</span> <b>ACID</b>	19.00	IT DOESN'T MATTER	1H26

<span style="color: grey;">■</span> <b>ACID</b>	11.30	MI BESTIA	1H15
<span style="color: lightblue;">■</span> <b>SDLC</b>	14.00	LOCUST	2H08
<span style="color: blue;">■</span> <b>QZ</b>	16.45	SOMETHING OLD, SOMETHING NEW, SOMETHING BORROWED	1H40

**18**  
SAM

<span style="color: pink;">■</span> <b>SP</b>	9.00	SERIOUSLY RED	1H38
<span style="color: blue;">■</span> <b>QZ</b>	11.30	DESERT OF NAMIBIA	2H17
<span style="color: blue;">■</span> <b>QZ</b>	14.30	CHRISTMAS EVE IN MILLER'S POINT	1H48
<span style="color: grey;">■</span> <b>ACID</b>	17.00	IN RETREAT	1H14
<span style="color: blue;">■</span> <b>QZ</b>	19.00	SOMETHING OLD, SOMETHING NEW, SOMETHING BORROWED	1H40
<span style="color: lightblue;">■</span> <b>SDLC</b>	21.30	THE BRINK OF DREAMS	1H42

<span style="color: lightblue;">■</span> <b>SDLC</b>	9.00	LA MER AU LOIN	1H52
<span style="color: red;">■</span> <b>UCR</b>	11.30	VINGT DIEUX	1H30
<span style="color: red;">■</span> <b>MIN</b>	14.00	THE SURFER	1H39
<span style="color: red;">■</span> <b>CO</b>	16.30	TREI KILOMETRI PANA LA CAPATUL LUMII	1H45
<span style="color: red;">■</span> <b>CO</b>	19.00	OH, CANADA	1h35
<span style="color: red;">■</span> <b>CO</b>	21.15	KINDS OF KINDNESS	2H45

<span style="color: blue;">■</span> <b>QZ</b>	11.30	CHRISTMAS EVE IN MILLER'S POINT	1h48
<span style="color: teal;">■</span> <b>VS</b>	14.00	ELAHA	1H50
<span style="color: blue;">■</span> <b>QZ</b>	16.30	DESERT OF NAMIBIA	2H17
<span style="color: lightblue;">■</span> <b>SDLC</b>	19.30	LA MER AU LOIN	1H52

<span style="color: grey;">■</span> <b>ACID</b>	11.30	MOST PEOPLE DIE ON SUNDAYS	1H15
<span style="color: lightblue;">■</span> <b>SDLC</b>	14.00	THE BRINK OF DREAMS	1H42
<span style="color: blue;">■</span> <b>QZ</b>	16.30	CHRISTMAS EVE IN MILLER'S POINT	1H48

**19**  
DIM

<span style="color: grey;">■</span> <b>ACID</b>	9.00	MI BESTIA	1H15
<span style="color: blue;">■</span> <b>QZ</b>	11.30	UNE LANGUE UNIVERSELLE	1H29
<span style="color: blue;">■</span> <b>QZ</b>	14.00	LA PRISONNIÈRE DE BORDEAUX	1H50
<span style="color: grey;">■</span> <b>ACID</b>	16.30	CE N'EST QU'UN AU REVOIR	1H06
<span style="color: blue;">■</span> <b>QZ</b>	19.00	SAVANNA AND THE MOUNTAIN	1H17
<span style="color: lightblue;">■</span> <b>SDLC</b>	21.30	JULIE KEEPS QUIET	1H37

<span style="color: blue;">■</span> <b>QZ</b>	9.00	LA PRISONNIÈRE DE BORDEAUX	1H50
<span style="color: red;">■</span> <b>UCR</b>	11.30	BLACK DOG	1H46
<span style="color: red;">■</span> <b>UCR</b>	14.00	ARMAND	1H56
<span style="color: red;">■</span> <b>CO</b>	16.30	CAUGHT BY THE TIDES	1H51
<span style="color: red;">■</span> <b>CO</b>	19.00	EMILIA PÉREZ	2H10
<span style="color: red;">■</span> <b>HC</b>	21.45	RUMOURS	1H58

<span style="color: blue;">■</span> <b>QZ</b>	11.30	LA PRISONNIÈRE DE BORDEAUX	1h50
<span style="color: teal;">■</span> <b>VS</b>	14.00	DANSER SUR UN VOLCAN	1H27
<span style="color: blue;">■</span> <b>QZ</b>	16.30	UNE LANGUE UNIVERSELLE	1H29
<span style="color: grey;">■</span> <b>ACID</b>	19.00	MOST PEOPLE DIE ON SUNDAYS	1H15

<span style="color: grey;">■</span> <b>ACID</b>	11.30	CHÂTEAU ROUGE	1H46
<span style="color: lightblue;">■</span> <b>SDLC</b>	14.00	JULIE KEEPS QUIET	1H37
<span style="color: blue;">■</span> <b>QZ</b>	16.30	SAVANNA AND THE MOUNTAIN	1H17

**20**  
LUN

<span style="color: grey;">■</span> <b>ACID</b>	9.00	KYUKA - BEFORE SUMMER'S END	1H43
<span style="color: blue;">■</span> <b>QZ</b>	11.30	SISTER MIDNIGHT	1H45
<span style="color: blue;">■</span> <b>QZ</b>	14.00	EEPHUS	1H36
<span style="color: grey;">■</span> <b>ACID</b>	16.30	MOST PEOPLE DIE ON SUNDAYS	1H15
<span style="color: blue;">■</span> <b>QZ</b>	19.00	THE FALLING SKY	1H39
<span style="color: lightblue;">■</span> <b>SDLC</b>	21.30	BLUE SUN PALACE	1H56

<span style="color: lightblue;">■</span> <b>SDLC</b>	9.00	LES REINES DU DRAME	1H54
<span style="color: red;">■</span> <b>UCR</b>	11.30	L'HISTOIRE DE SOULEYMANE	1H32
<span style="color: red;">■</span> <b>CO</b>	13.45	LIMONOV - THE BALLAD	2H18
<span style="color: red;">■</span> <b>UCR</b>	16.45	MY SUNSHINE	1H30
<span style="color: red;">■</span> <b>PRE</b>	19.00	EN FANFARE	1H43
<span style="color: red;">■</span> <b>CO</b>	21.30	THE SUBSTANCE	2H20

<span style="color: blue;">■</span> <b>QZ</b>	11.30	EEPHUS	1H36
<span style="color: teal;">■</span> <b>VS</b>	14.00	AMAL	1H51
<span style="color: blue;">■</span> <b>QZ</b>	16.30	THE FALLING SKY	1H39
<span style="color: lightblue;">■</span> <b>SDLC</b>	19.00	LES REINES DU DRAME	1H54

<span style="color: grey;">■</span> <b>ACID</b>	11.30	IN RETREAT	1H14
<span style="color: lightblue;">■</span> <b>SDLC</b>	14.00	BLUE SUN PALACE	1H56
<span style="color: blue;">■</span> <b>QZ</b>	16.30	SISTER MIDNIGHT	1H45

**21**  
MAR

<span style="color: magenta;">■</span> <b>CEJ</b>	9.00	L'ENFANT QUI MESURAIT LE MONDE	1H44
<span style="color: magenta;">■</span> <b>CEJ</b>	11.30	EL OTRO HIJO	1H29
<span style="color: magenta;">■</span> <b>CEJ</b>	14.00	SWEET AS	1H28
<span style="color: grey;">■</span> <b>ACID</b>	16.30	CHÂTEAU ROUGE	1H46
<span style="color: blue;">■</span> <b>QZ</b>	19.00	GOOD ONE	1H30
<span style="color: lightblue;">■</span> <b>SDLC</b>	21.30	LA PAMPA	1H44

<span style="color: blue;">■</span> <b>QZ</b>	9.00	MONGREL	2H08
<span style="color: red;">■</span> <b>MIN</b>	11.45	LES FEMMES AU BALCON	1H45
<span style="color: red;">■</span> <b>UCR</b>	14.00	SANTOSH	2H00
<span style="color: red;">■</span> <b>UCR</b>	16.45	LE ROYAUME	1H48
<span style="color: red;">■</span> <b>CO</b>	19.00	THE APPRENTICE	2H00
<span style="color: red;">■</span> <b>CO</b>	21.30	THE SHROUDS	1H56

<span style="color: magenta;">■</span> <b>CEJ</b>	9.00	VALENTINA O LA SERENIDAD	1H26
<span style="color: magenta;">■</span> <b>CEJ</b>	11.30	EL OTRO HIJO	1H29
<span style="color: magenta;">■</span> <b>CEJ</b>	14.00	LE MOINE ET LE FUSIL	1H47
<span style="color: blue;">■</span> <b>QZ</b>	16.30	THE OTHER WAY AROUND	1H54
<span style="color: grey;">■</span> <b>ACID</b>	19.00	UN PAYS EN FLAMMES	1H10

<span style="color: grey;">■</span> <b>ACID</b>	11.30	CE N'EST QU'UN AU REVOIR	1H06
<span style="color: lightblue;">■</span> <b>SDLC</b>	14.00	LA PAMPA	1H44
<span style="color: blue;">■</span> <b>QZ</b>	16.30	MONGREL	2H08

**22**  
MER

<span style="color: magenta;">■</span> <b>CEJ</b>	9.00	LE MOINE ET LE FUSIL	1H47
<span style="color: magenta;">■</span> <b>CEJ</b>	11.30	GIRLS WILL BE GIRLS	1H58
<span style="color: magenta;">■</span> <b>CEJ</b>	14.00	YOUNG HEARTS	1H37
<span style="color: grey;">■</span> <b>ACID</b>	16.30	IT DOESN'T MATTER	1H26
<span style="color: blue;">■</span> <b>QZ</b>	19.00	EAST OF NOON	1H48
<span style="color: lightblue;">■</span> <b>SDLC</b>	21.30	BABY	1H47

<span style="color: lightblue;">■</span> <b>SDLC</b>	9.00	LA PAMPA	1H44
<span style="color: red;">■</span> <b>MIN</b>	11.30	VETERAN 2	1H58
<span style="color: red;">■</span> <b>UCR</b>	14.00	SEPTEMBER SAYS	1H38
<span style="color: red;">■</span> <b>CO</b>	16.15	PARTHENOPE	2H16
<span style="color: red;">■</span> <b>CO</b>	19.00	MARCELLO MIO	2H00
<span style="color: red;">■</span> <b>CO</b>	21.30	ANORA	2H28

<span style="color: magenta;">■</span> <b>CEJ</b>	9.00	EXCURSION	1H33
<span style="color: magenta;">■</span> <b>CEJ</b>	11.30	L'ENFANT QUI MESURAIT LE MONDE	1H44
<span style="color: magenta;">■</span> <b>CEJ</b>	14.00	SWEET AS	1H28
<span style="color: blue;">■</span> <b>QZ</b>	16.30	GHOST CAT ANZU	1H37
<span style="color: lightblue;">■</span> <b>SDLC</b>	19.00	LA PAMPA	1H44

<span style="color: grey;">■</span> <b>ACID</b>	11.30	UN PAYS EN FLAMMES	1H10
<span style="color: lightblue;">■</span> <b>SDLC</b>	14.00	BABY	1H47
<span style="color: blue;">■</span> <b>QZ</b>	16.30	EAT THE NIGHT	1H46

**23**  
JEU

<span style="color: magenta;">■</span> <b>CEJ</b>	9.00	EXCURSION	1H33
<span style="color: magenta;">■</span> <b>CEJ</b>	11.30	VALENTINA O LA SERENIDAD	1H26
<span style="color: magenta;">■</span> <b>CEJ</b>	14.00	GIRLS WILL BE GIRLS	1H58
<span style="color: grey;">■</span> <b>ACID</b>	16.30	FOTOGENICO	1H35
<span style="color: blue;">■</span> <b>QZ</b>	19.00	TO A LAND UNKNOWN	1H47
<span style="color: lightblue;">■</span> <b>SDLC</b>	21.30	LES REINES DU DRAME	1H54

<span style="color: blue;">■</span> <b>QZ</b>	9.00	GAZER	1H55
<span style="color: red;">■</span> <b>UCR</b>	11.30	FLOW	1H25
<span style="color: red;">■</span> <b>UCR</b>	13.45	VIET AND NAM	2H09
<span style="color: red;">■</span> <b>PRE</b>	16.30	LE ROMAN DE JIM	1H41
<span style="color: red;">■</span> <b>CO</b>	19.00	MOTEL DESTINO	1H55
<span style="color: red;">■</span> <b>PRE</b>	21.30	MARIA	1H40

<span style="color: magenta;">■</span> <b>CEJ</b>	9.00	VALENTINA O LA SERENIDAD	1H26
<span style="color: magenta;">■</span> <b>CEJ</b>	11.30	EL OTRO HIJO	1H29
<span style="color: magenta;">■</span> <b>CEJ</b>	14.00	LE MOINE ET LE FUSIL	1H47
<span style="color: blue;">■</span> <b>QZ</b>	16.30	EAST OF NOON	1H48
<span style="color: grey;">■</span> <b>ACID</b>	19.00	CHÂTEAU ROUGE	1H46

<span style="color: grey;">■</span> <b>ACID</b>	11.30	FOTOGENICO	1H35
<span style="color: lightblue;">■&lt;/</span>			